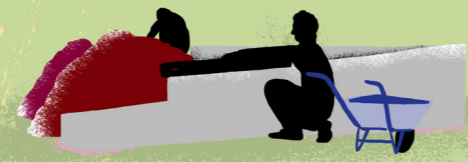
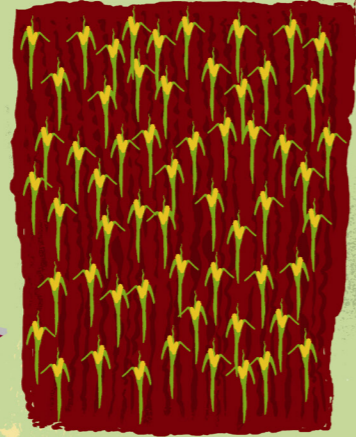
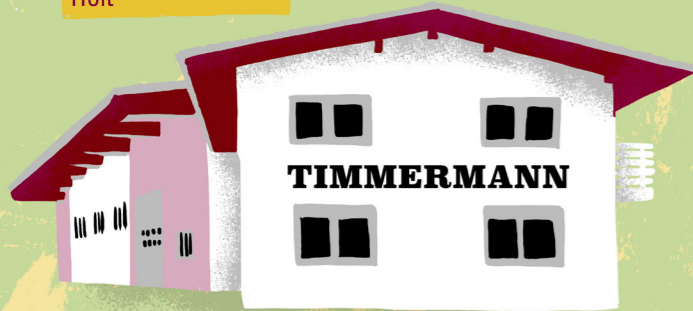


# Beropen un ehr Fackwür'



**FISCHER**  
Diek  
Rauderboot  
Angel  
Köder  
Netten

**TIMMERMANN**  
Hämer  
Nägel  
Schruf  
Säch  
Holt

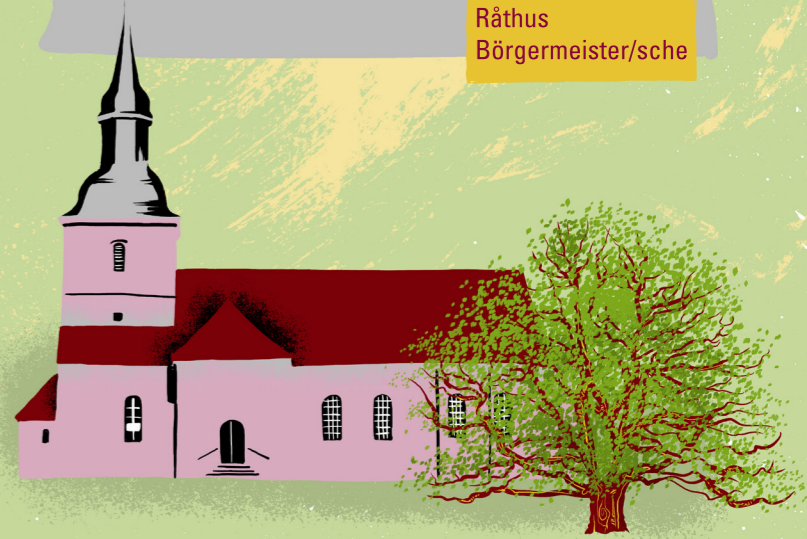


**MUERMANN**  
Stehen  
Zement  
Muerkell

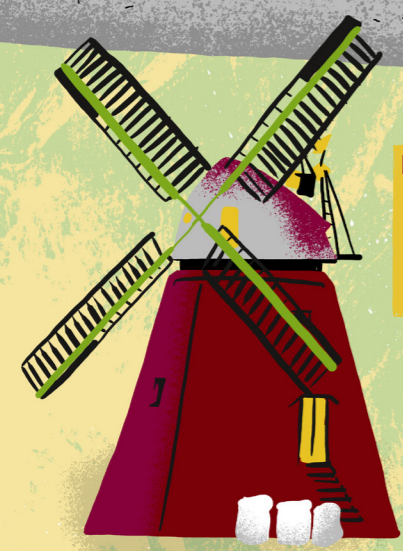
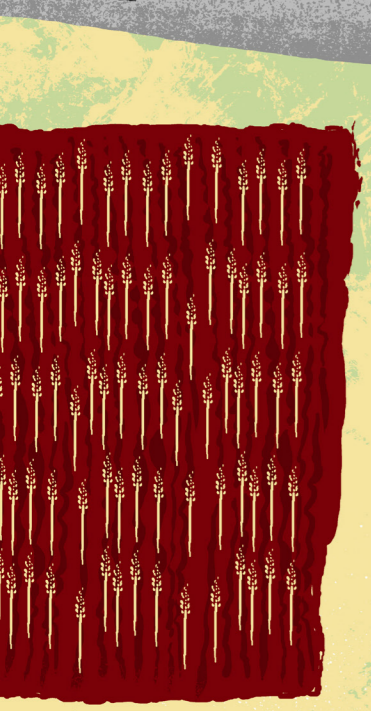


**BUER**  
Trecker  
Maisfeld  
Meihdöschter  
Koh, Kauh  
Schäp  
Henn  
Köter  
Katt  
Hähn

**KIRCH/KARK**  
Kirchhoff/Karkhoff  
Graff  
Sark



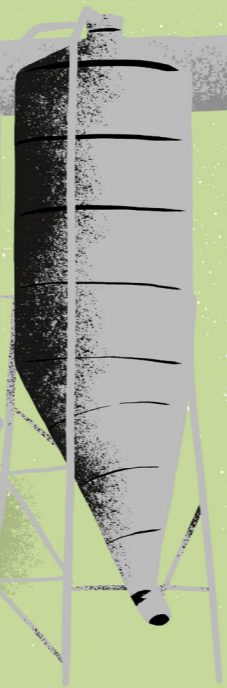
**MARKT**  
Räthus  
Börgermeister/sche



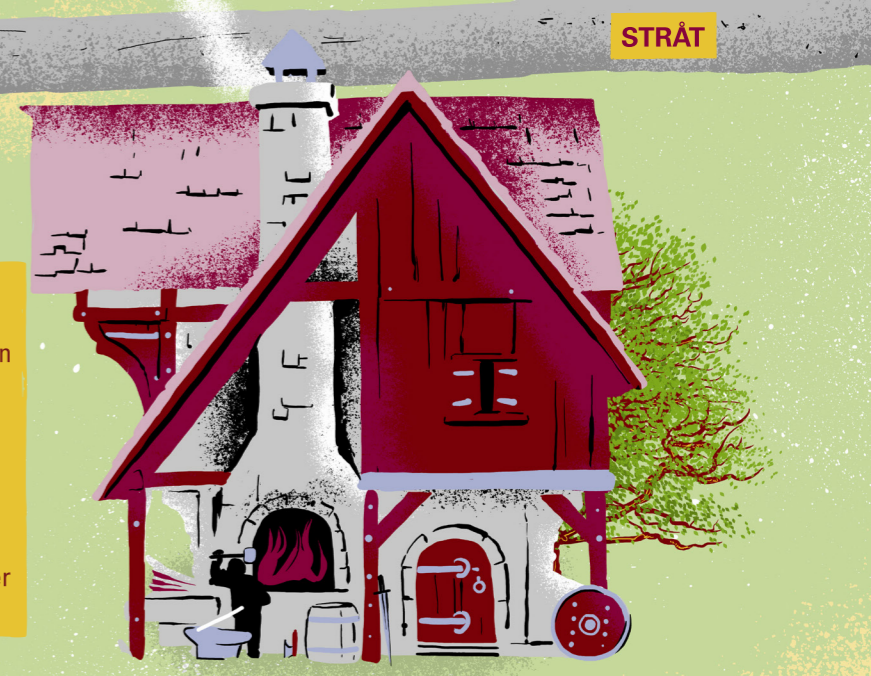
**MÖLLER**  
Kuurnfeld  
Mähl  
Möehl  
Kuurntank



**BÄCKER**  
Mählsack  
Backtroch  
Brot  
Rundstück  
Äben  
Kauken



**SCHMITT**  
lesen  
Smä'  
Löschemmer  
Wapen  
Rüsten  
Tang  
Metall  
Gold  
schmölten  
smäden  
Rook, Rauk  
Schmöltäben  
Füer  
Ambolt  
Schild  
Schwiert  
Ext  
Hämer  
Wäteremmer



**STRÄT**



Länderzentrum für Niederdeutsch gGmbH  
E-Mail: [info@lzn-bremen.de](mailto:info@lzn-bremen.de)  
[www.lzn-bremen.de](http://www.lzn-bremen.de)

Recherche & Inhalt:  
8. Jahrgang  
Edewechter Oberschule

Übertragung ins  
mecklenburg-vor-  
pommersche Platt:



UNIVERSITÄT GREIFSWALD  
Wissen lockt. Seit 1456



Mit freundlicher  
Unterstützung von:



Die Beauftragte der Bundesregierung  
für Kultur und Medien



Hinweis: Die Quellenangaben sind auf [www.germanistik.uni-greifswald.de/knd](http://www.germanistik.uni-greifswald.de/knd) zu finden.